

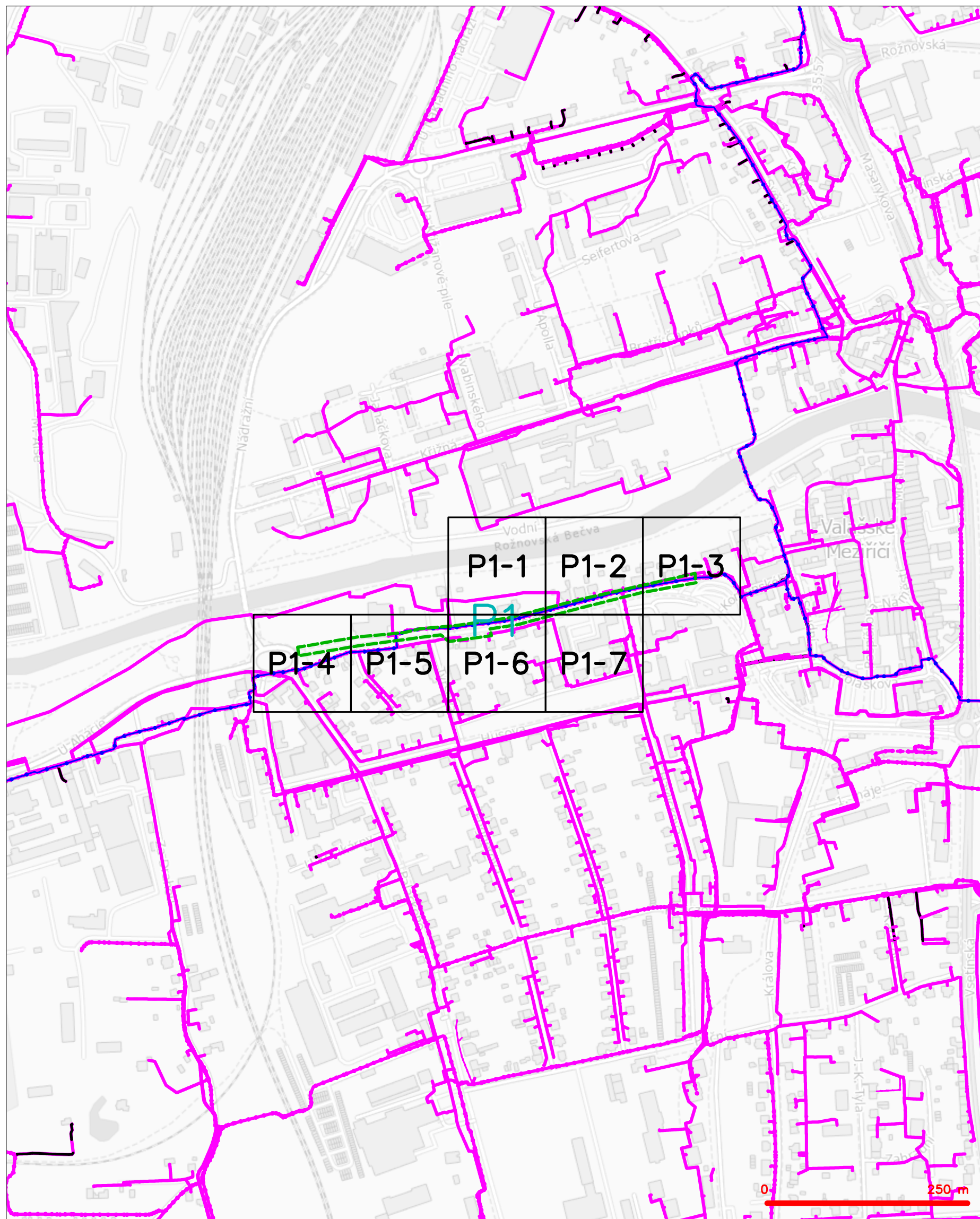
LEGENDA

----- hranice zájmového území k vyjádření


CETIN a.s.
Českomoravská 2510/19, Libeň
190 00 Praha 9
DIČ: CZ04084063

102

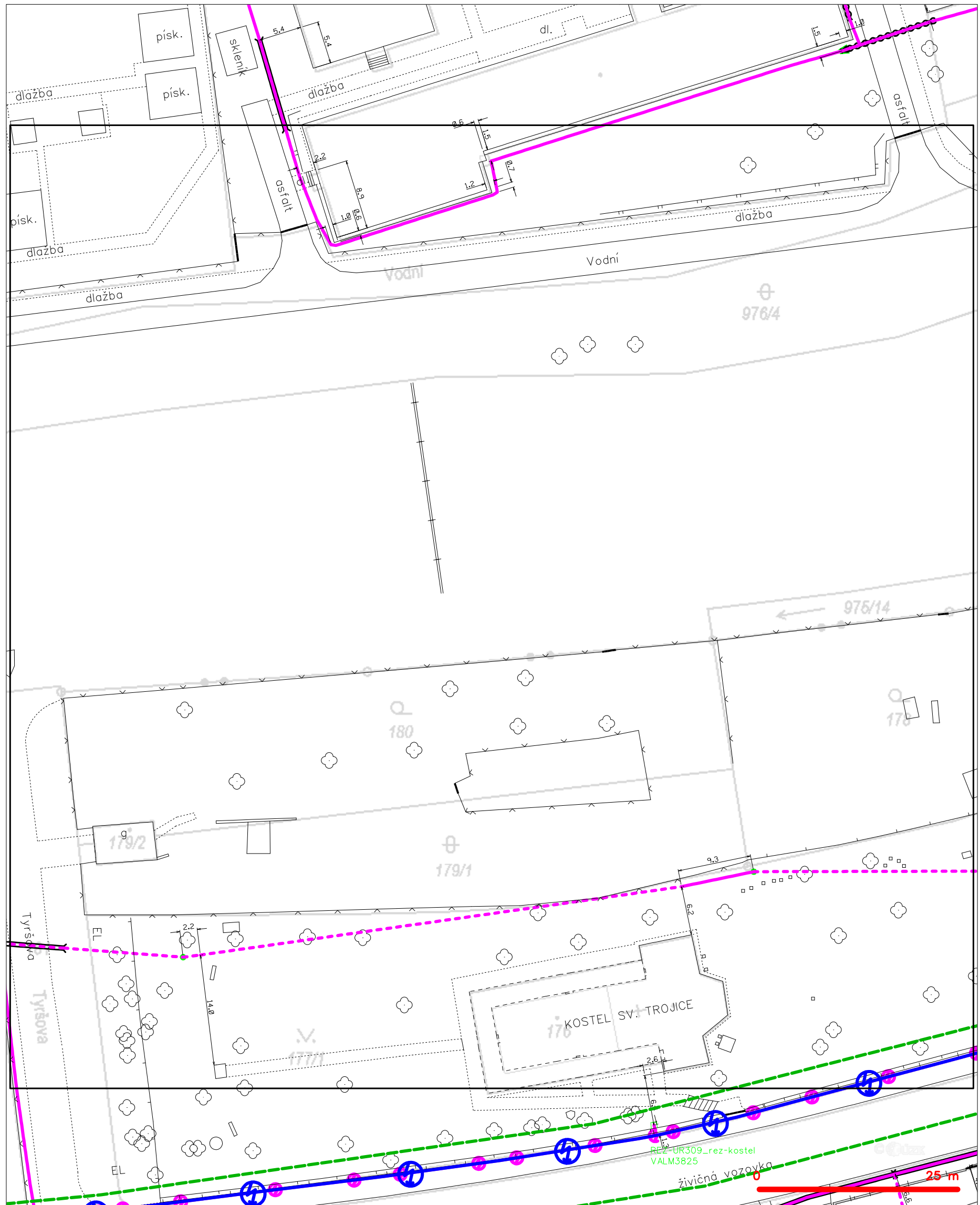
SITUAČNÍ VÝKRES - POLYGON 1



LEGENDA

- | | | | |
|---|--|---|--|
|  | hranice zájmového území k vyjádření |  | nezaměření průběh optického kabelu, HDPE trubky nebo souběh optického a metalického kabelu |
| | NN přípojka, území s NN přípojkou ČESTN | | radiové sítě, ochranné pásmo radiové sítě |
| | zaměřeni průběh metalického kabelu | | podzemní sítě |
| | zaměřeni průběh optického kabelu, HDPE trubky nebo souběh optického a metalického kabelu | | neprovazované sítě |
| | nezaměřeni průběh metalického kabelu | | podzemní sítě cizí |
| | podzemní sítě cizí | | sítě s NN |

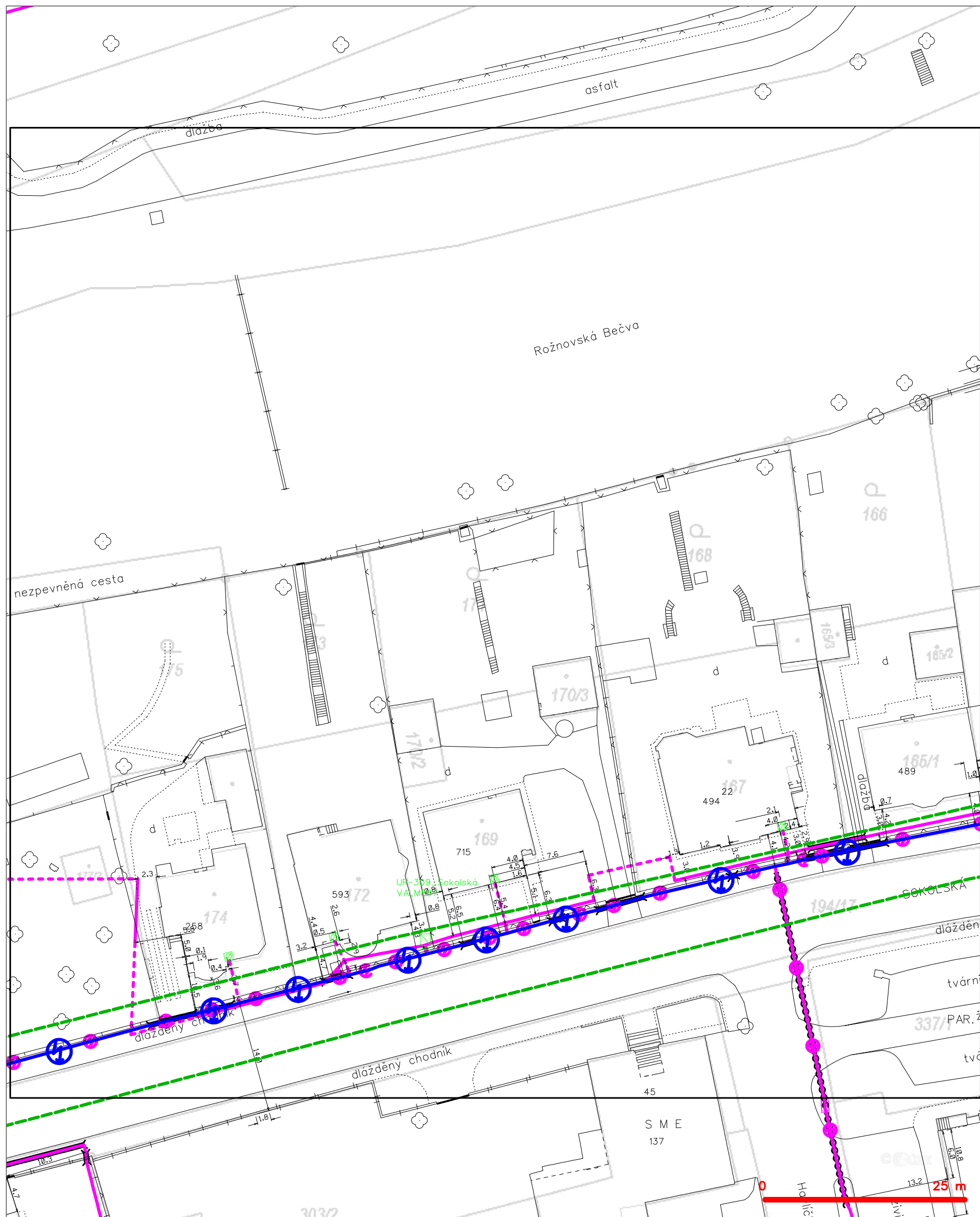
SITUAČNÍ VÝKRES - POLYGON 1, list kladu P1-1



LEGENDA

	hranice zájmového území k vyjádření		nezaměřený průběh optického kabelu, HDPE trubky nebo souběh optického a metalického kabelu
	NN přípojka, území s NN přípojkou CETIV		radiové sítě, ochranné pásmo radiové sítě
	zaměřený průběh metalického kabelu		podzemní sítě
	zaměřený průběh optického kabelu, HDPE trubky nebo souběh optického a metalického kabelu		neprůvzdušné sítě
	nezaměřený průběh metalického kabelu		podzemní sítě cizí
	podzemní sítě cizí		sítě s NN

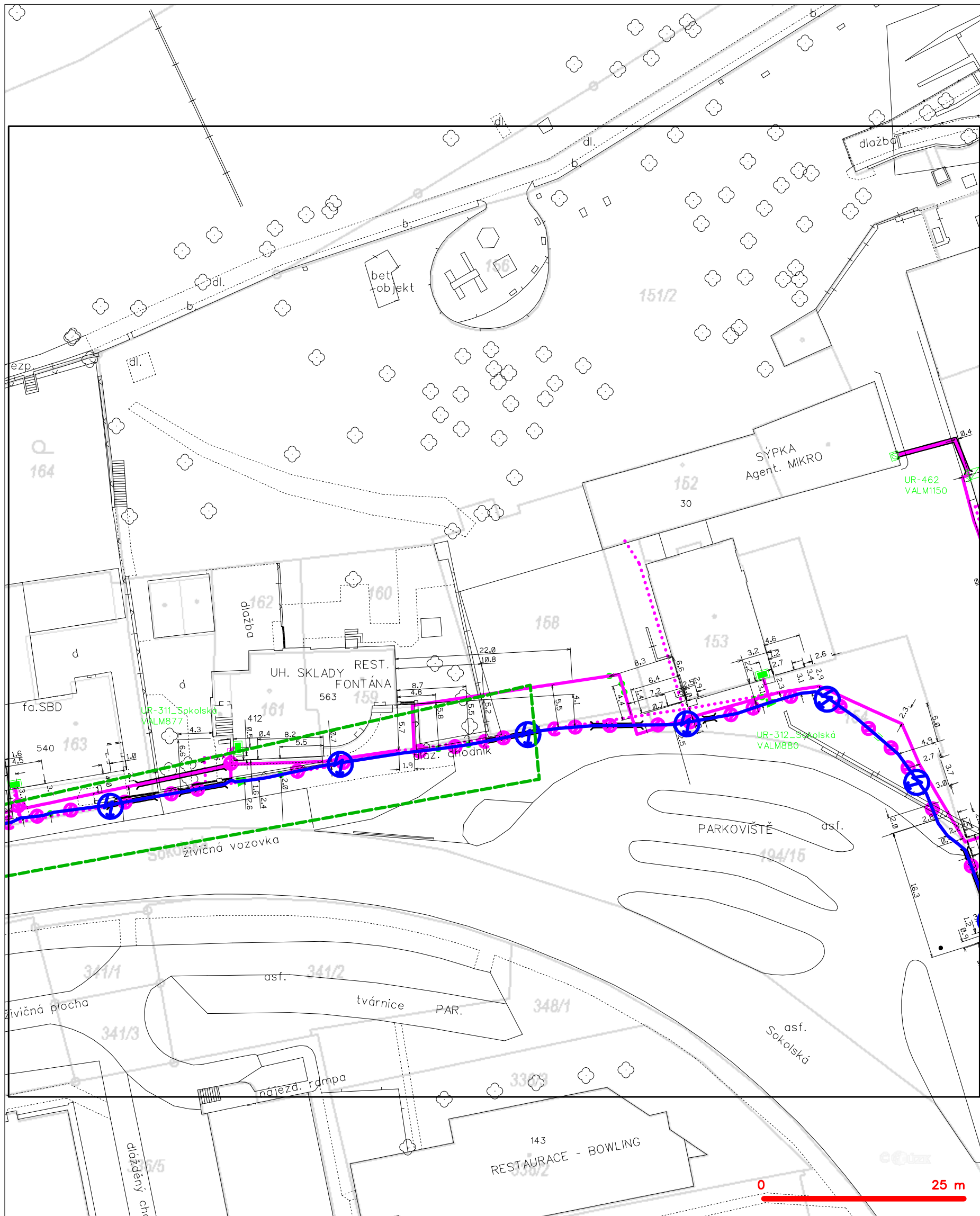
SITUAČNÍ VÝKRES - POLYGON 1, list kladu P1-2



LEGENDA

- | | | | |
|---|---|---|---|
| — | hranice zájmového území k vyjádření | — | nezaměřený průběh optického kabelu, HDPE trubky |
| — | NV přípojka, území s NV přípojkou CETIN | — | nebo souběh optického a metalického kabelu |
| — | zaměřený průběh metalického kabelu | — | radiové sítě, ochranné pásmo radiové sítě |
| — | zaměřený průběh optického kabelu, HDPE trubky | — | nadzemní sítě |
| — | nebo souběh optického a metalického kabelu | — | neprovazované sítě |
| — | nezaměřený průběh metalického kabelu | — | podzemní sítě cizí |
| — | nadzemní sítě cizí | — | sítě s NV |
- [] = kolektor, kabelovod

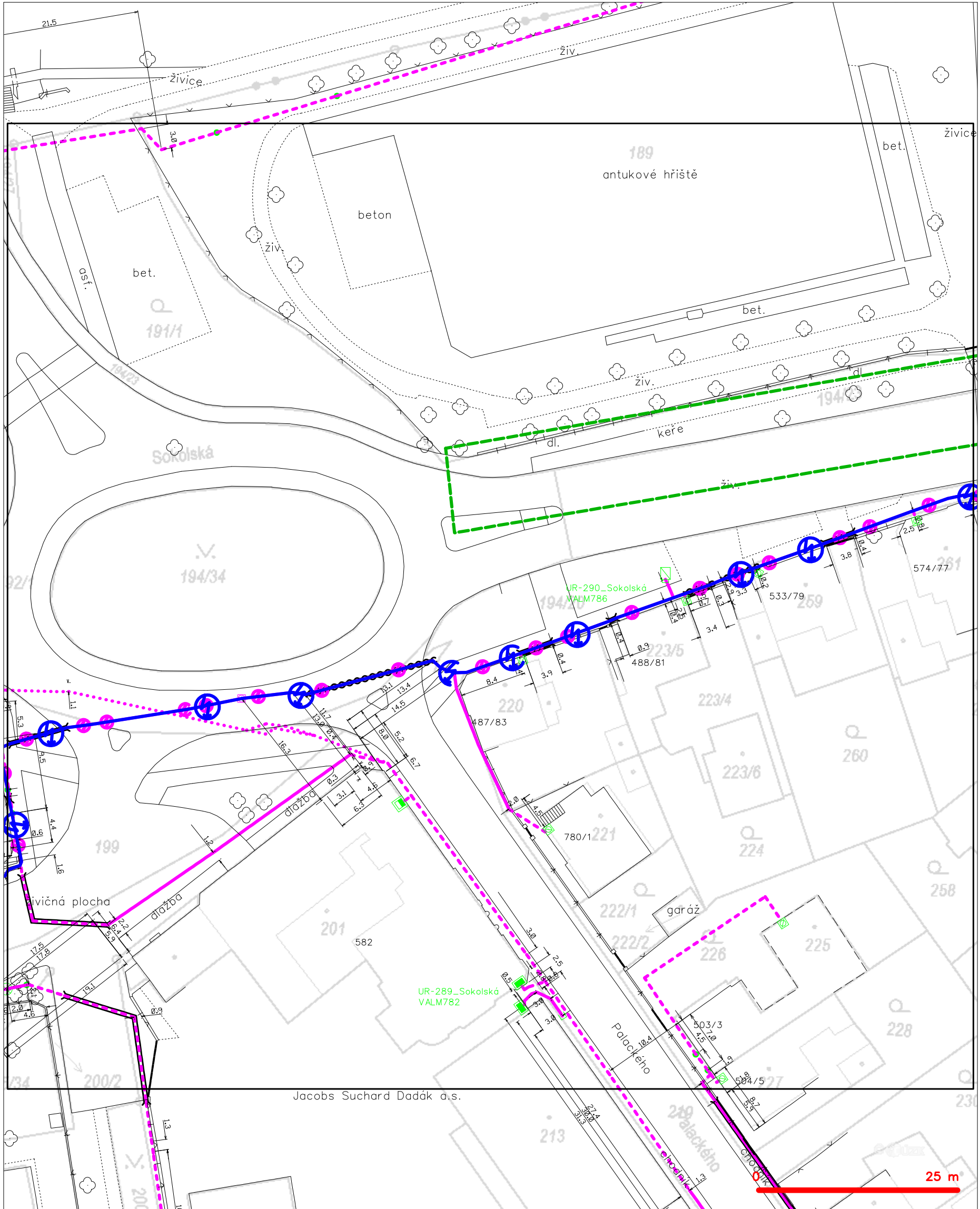
SITUAČNÍ VÝKRES - POLYGON 1, list kladu P1-3



LEGENDA

- | | |
|---|---|
| ----- hranice zájmového území k vyjádření | --- nezaměřený průběh optického kabelu, HDPE trubky |
| ----- NV přípojka, území s NV přípojkou CETIN | --- nebo souběh optického a metalického kabelu |
| ----- zaměřený průběh metalického kabelu | --- radiové sítě, ochranné pásmo radiové sítě |
| ----- zaměřený průběh optického kabelu, HDPE trubky | --- nadzemní sítě |
| ----- nebo souběh optického a metalického kabelu | --- neprovozované sítě |
| ----- nezaměřený průběh metalického kabelu | --- podzemní sítě cizí |
| ----- nadzemní sítě cizí | --- sítě s NV |
| | --- kolektor, kabelovod |

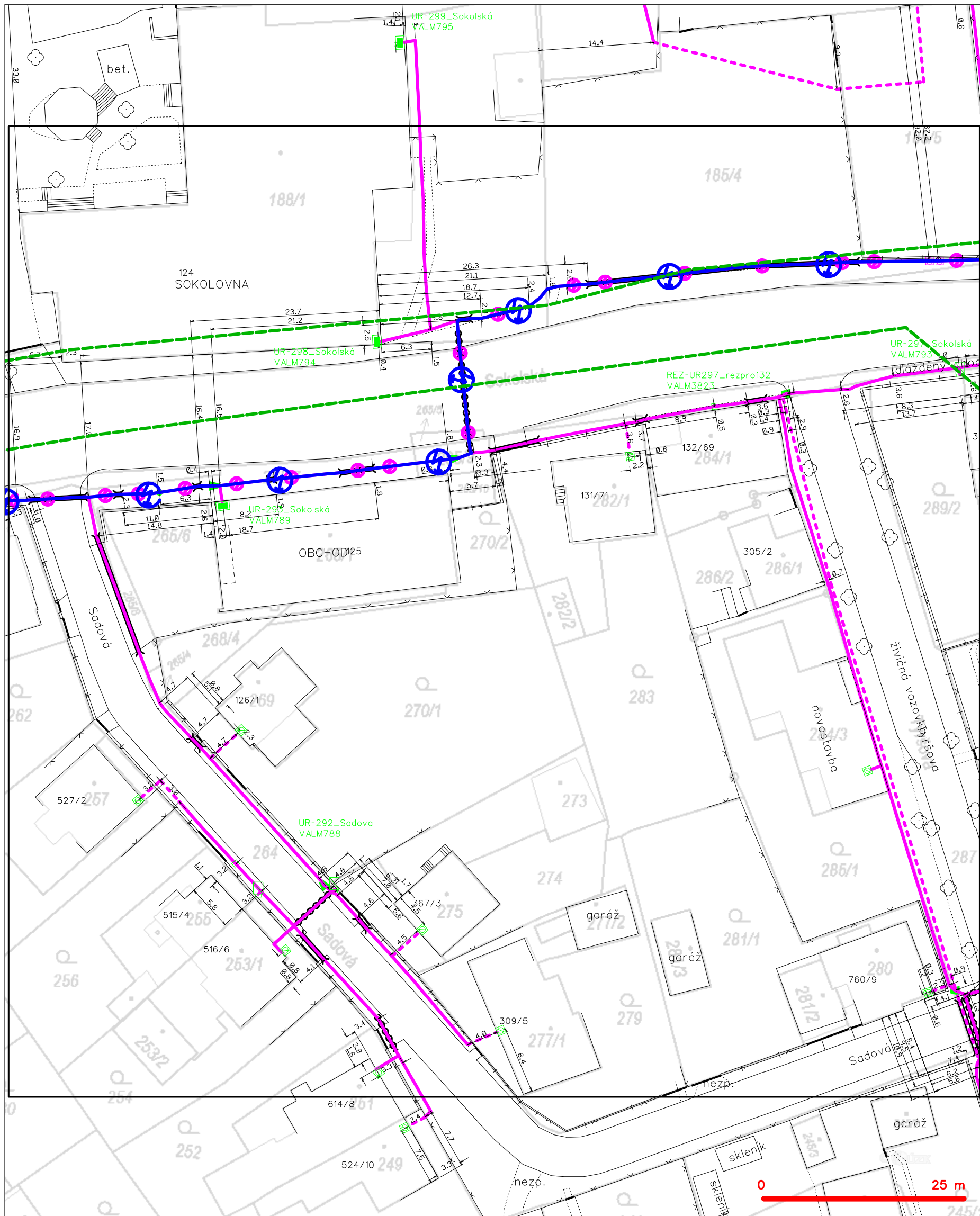
SITUAČNÍ VÝKRES - POLYGON 1, list kladu P1-4



LEGENDA

- | | |
|---|---|
| --- hranice zájmového území k vyjádření | --- nezaměřený průběh optického kabelu, HDPE trubky |
| --- NV přípojka, území s NV přípojkou CETIN | --- nebo souběh optického a metalického kabelu |
| --- zaměřený průběh metalického kabelu | --- radiové sítě, ochranné pásmo radiové sítě |
| --- zaměřený průběh optického kabelu, HDPE trubky | --- nadzemní sítě |
| --- nebo souběh optického a metalického kabelu | --- neprovazované sítě |
| --- nezaměřený průběh metalického kabelu | --- podzemní sítě cizí |
| --- nadzemní sítě cizí | --- síť s NV |
- [] = kolektor, kabelovod

SITUAČNÍ VÝKRES - POLYGON 1, list kladu P1-5

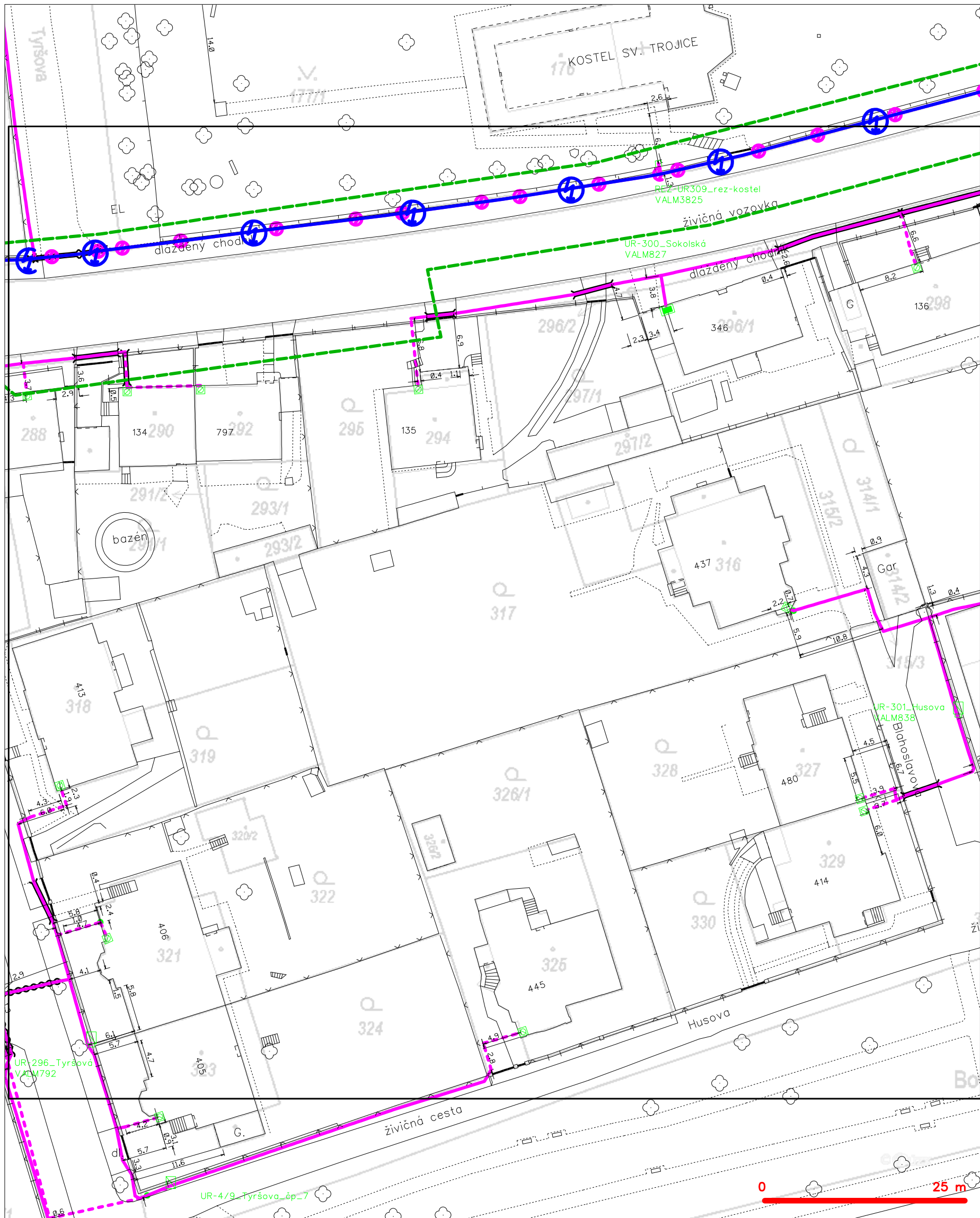


LEGENDA

- hranice zájmového území k vyjádření
- NV přípojka, území s NV přípojkou CETIN
- zaměřený průběh metalického kabelu
- zaměřený průběh optického kabelu, HDPE trubky nebo souběh optického a metalického kabelu
- nezaměřený průběh metalického kabelu
- nadzemní síť cizí

- nezaměřený průběh optického kabelu, HDPE trubky nebo souběh optického a metalického kabelu
- radiové sítě, ochranné pásmo radiové sítě
- nadzemní síť
- neprovazované sítě
- podzemní síť cizí
- síť s NV
- [] = kolektor, kabelovod

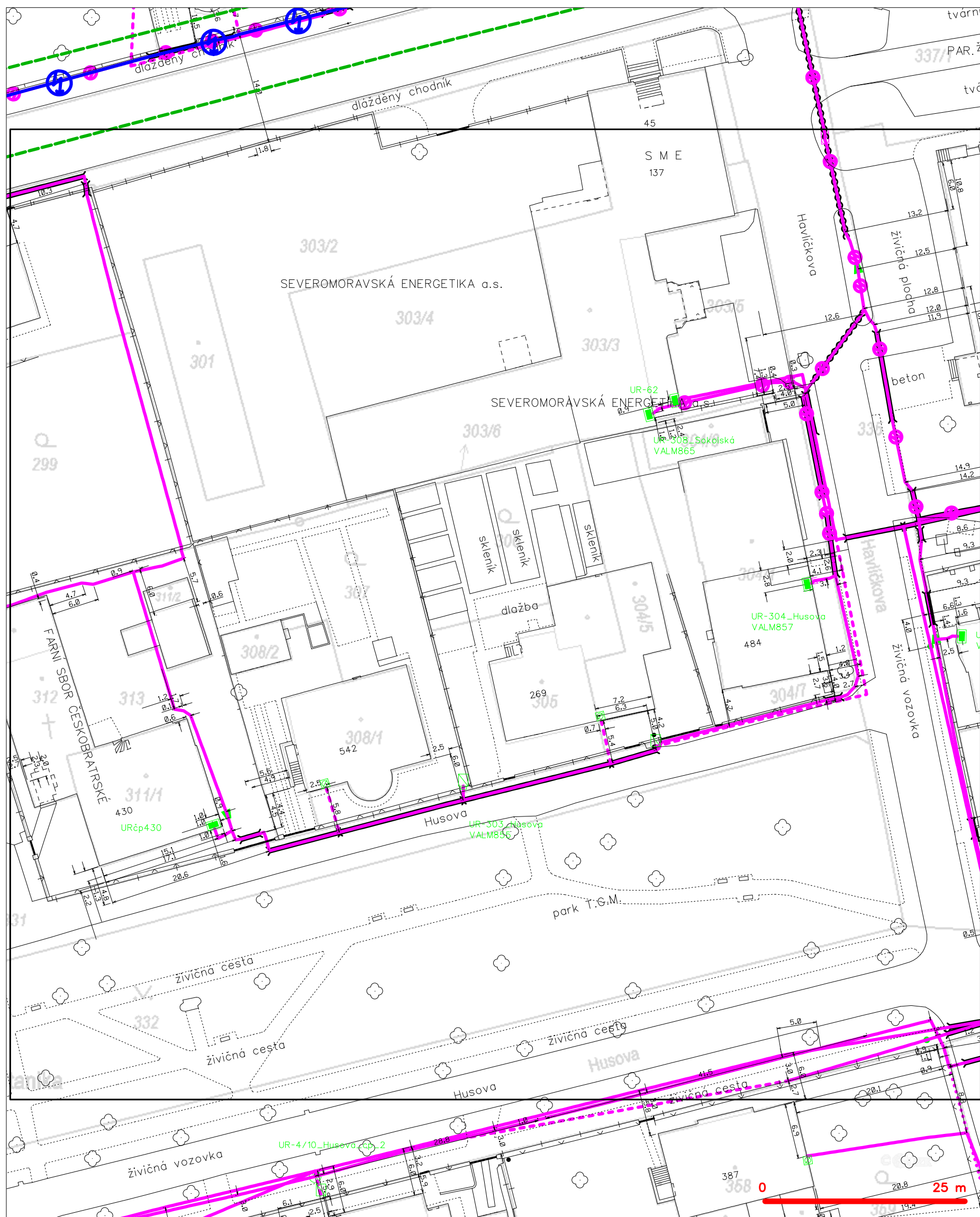
SITUAČNÍ VÝKRES - POLYGON 1, list kladu P1-6



LEGENDA

- | | |
|---|---|
| --- hranice zájmového území k vyjádření | --- nezaměřený průběh optického kabelu, HDPE trubky |
| --- NV přípojka, území s NV přípojkou CETIN | --- nebo souběh optického a metalického kabelu |
| --- zaměřený průběh metalického kabelu | --- radiové sítě, ochranné pásmo radiové sítě |
| --- zaměřený průběh optického kabelu, HDPE trubky | --- nadzemní sítě |
| --- nebo souběh optického a metalického kabelu | --- neprovozované sítě |
| --- nezaměřený průběh metalického kabelu | --- podzemní sítě cizí |
| --- nadzemní sítě cizí | --- síť s NV |
| | --- kolektor, kabelovod |

SITUAČNÍ VÝKRES - POLYGON 1, list kladu P1-7



LEGENDA

	hranice zájmového území k vyjádření		nezaměřený průběh optického kabelu, HDPE trubky
	NV přípojka, území s NV přípojkou CETIV		nebo souběh optického a metalického kabelu
	zaměřený průběh metalického kabelu		radiové sítě, ochranné pásmo radiové sítě
	zaměřený průběh optického kabelu, HDPE trubky		nezemní síť
	nebo souběh optického a metalického kabelu		neprorazované síť
	nezaměřený průběh metalického kabelu		podzemní síť cizí
	nadzemní síť cizí		sítě s NV